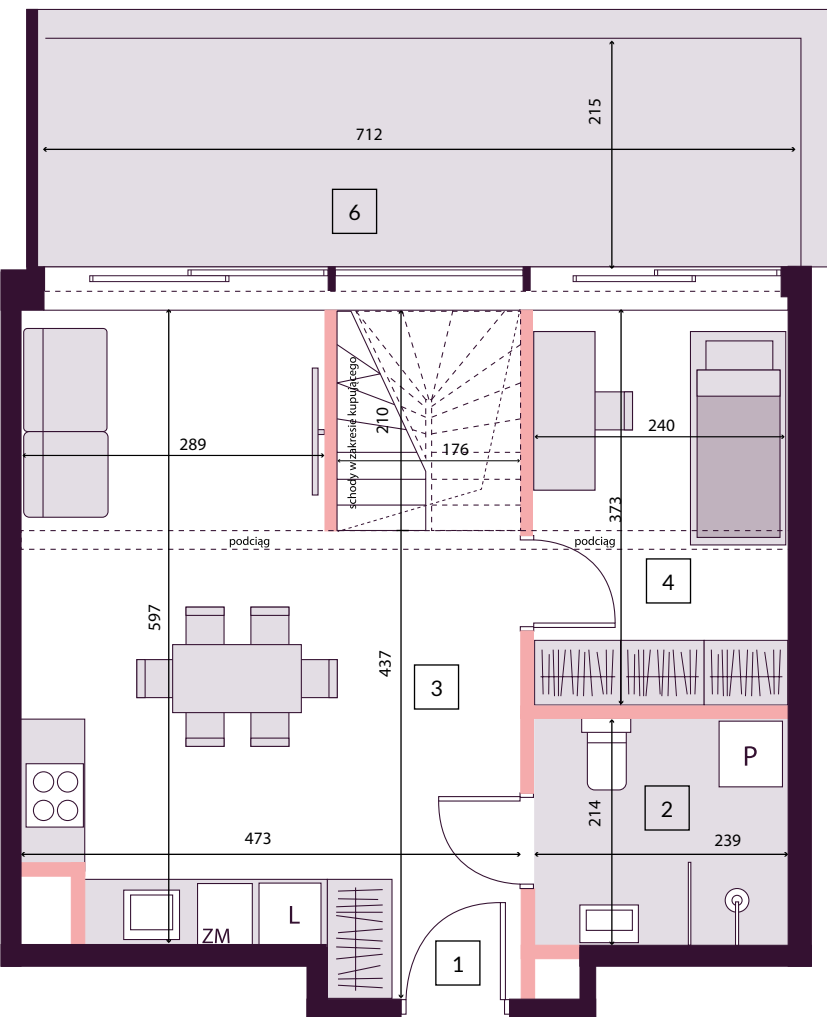
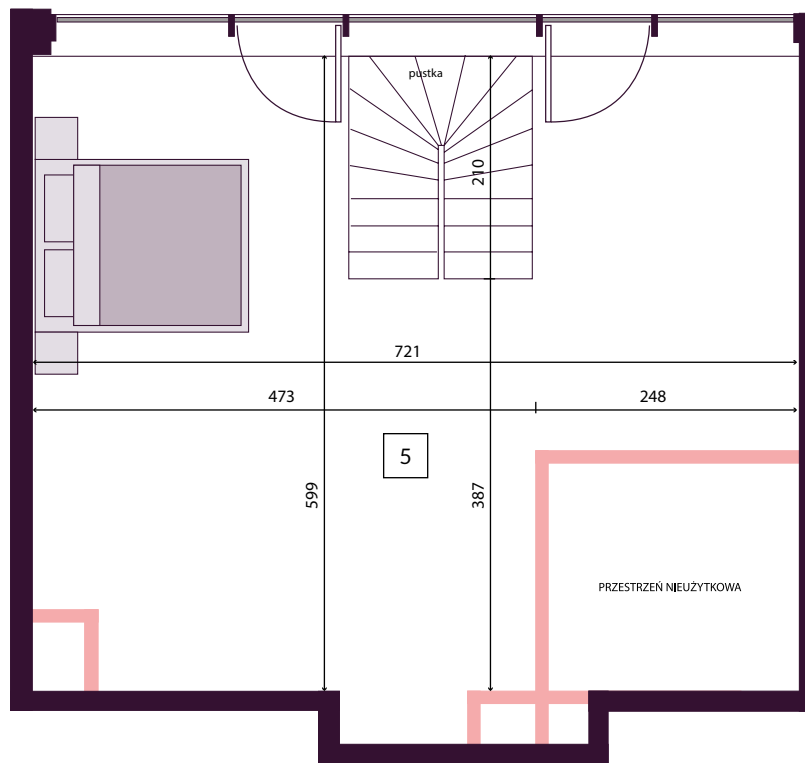


4 piętro



5 piętro



LILAGARDEN APARTAMENTY

APARTAMENT: 29
POW. UŻYTK: 76,01 m²
2 - POKOJOWY + ANTRESOLA

1. Korytarz	4,77 m ²
2. Łazienka	5,03 m ²
3. Salon + aneks kuch.	23,58 m ²
4. Sypialnia	8,87 m ²
5. Antresola	33,76 m ²
PUM	76,01 m²
Pow. pod ściankami działowymi	0,87 m ²
Pow. lokalu*	76,88 m²
6. Balkon	15,29 m ²



SONO
Development

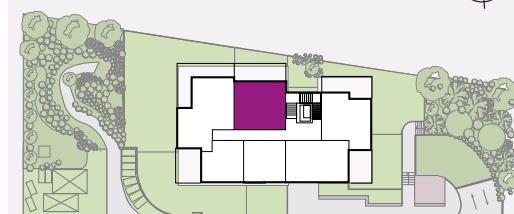
Sprzedaż mieszkań: tel. 727 655 555
sprzedaz@lilagarden.pl | www.lilagarden.pl

ściany murowane i żelbetowe,
tynkowane, bez możliwości rozbiórki

ściany działowe z bloczków
Multigips, szpachlowane

1. Powierzchnia użytkowa mieszkań uwzględnia tynki wewnętrzne gr 1,5 cm.
 2. Powierzchnia użytkowa lokalu została zmierzona zgodnie z normą PN-ISO 9836:2015-12 po wewnętrznych linii wykończonych ścian wydzielających lokal
 3. Przedstawiona na rysunku aranżacja jest aranżacją poglądową, elementy wyposażenia w zakresie kupującego
 4. powierzchnie pomieszczeń podano na podstawie dokumentacji technicznej, wymiary mogą ulec zmianie na etapie wykonawstwa
 5. Podane powierzchnie mieszkań mogą się zmienić o +/- 2%
- * Powierzchnia lokalu = powierzchnia użytkowa + powierzchnia pod ściankami działowymi

4 PIĘTRO



droga wewnętrzna



ul. Górczewska