

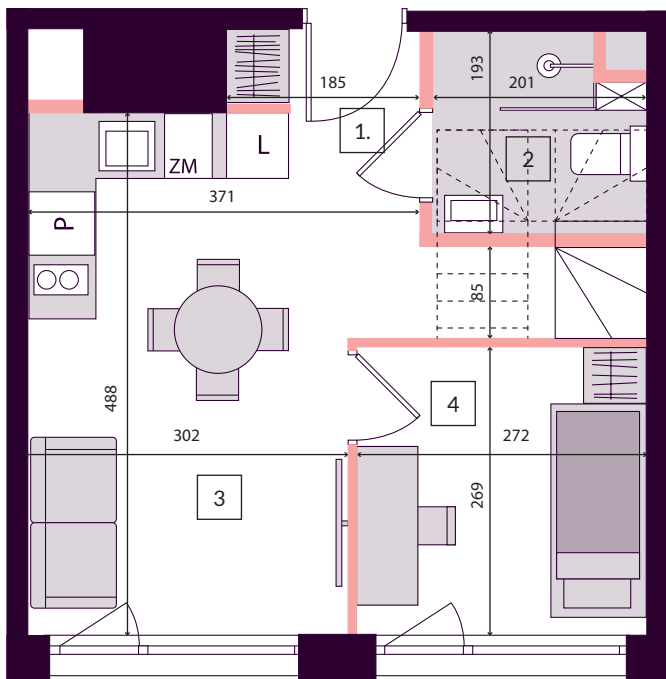


## LILAGARDEN APARTAMENTY

APARTAMENT: 26  
 POW. UŻYTK: 46,77 m<sup>2</sup>  
 2 - POKOJOWY + ANTRESOLA

1. Korytarz	4,58 m <sup>2</sup>
2. Łazienka	3,59 m <sup>2</sup>
3. Salon + aneks kuch.	13,45 m <sup>2</sup>
4. Sypialnia	7,25 m <sup>2</sup>
5. Antresola	16,74 m <sup>2</sup>
Schody	1,16 m <sup>2</sup>
<b>PUM</b>	<b>46,77 m<sup>2</sup></b>
Pow. pod ściankami działowymi	0,88 m <sup>2</sup>
<b>Pow. lokalu*</b>	<b>47,65 m<sup>2</sup></b>
6. Balkon	5,85 m <sup>2</sup>

4 piętro



5 piętro



**SONO**  
Development

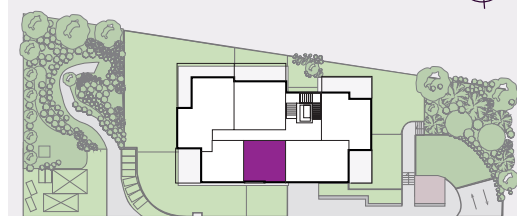
Sprzedaż mieszkań: tel. 727 655 555  
 sprzedaz@lilagarden.pl | www.lilagarden.pl

ściany murowane i żelbetowe,  
 tynkowane, bez możliwości rozbiórki

ściany działowe z bloczków  
 Multigips, szpachlowane

1. Powierzchnia użytkowa mieszkań uwzględnia tynki wewnętrzne gr 1,5 cm.
2. Powierzchnia użytkowa lokalu została zmierzona zgodnie z normą PN-ISO 9836:2015-12 po wewnętrznych linii wykończonych ścian wydzielających lokal
3. Przedstawiona na rysunku aranżacja jest aranżacją poglądową, elementy wyposażenia w zakresie kupującegoego
4. powierzchnie pomieszczeń podano na podstawie dokumentacji technicznej, wymiary mogą ulec zmianie na etapie wykonawstwa
5. Podane powierzchnie mieszkań mogą się zmienić o +/- 2%
- \* Powierzchnia lokalu = powierzchnia użytkowa + powierzchnia pod ściankami działowymi

4 PIĘTRO



droga wewnętrzna



ul. Górczewska